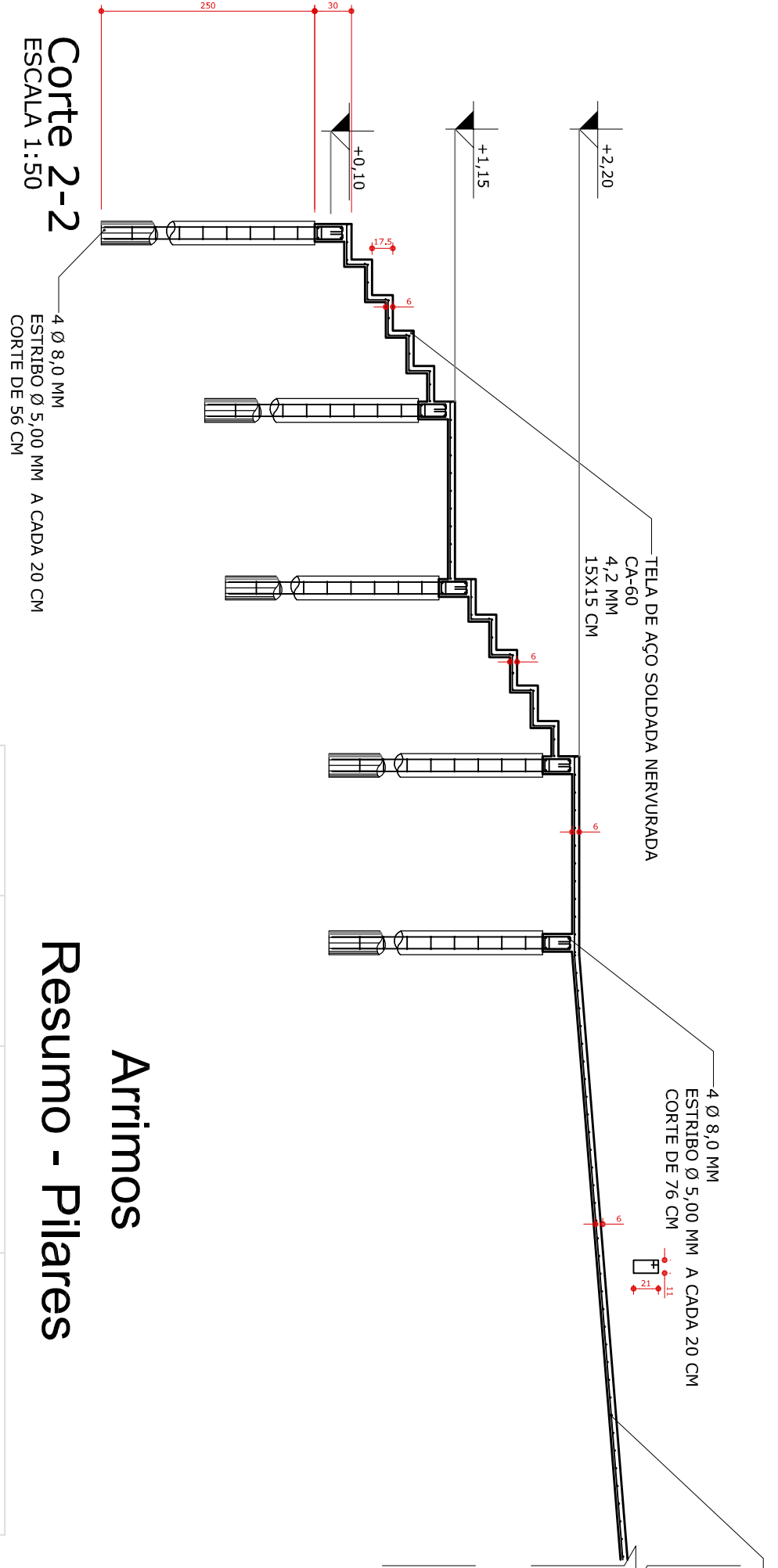


Corte 1-1

ESCALA 1:50



Corte 2-2

ESCALA 1:50

Arrimos

Resumo - Pilares

AÇO	DIAM	C.TOTAL (m)	PESO (kg)
CA50	8.0	144.10	56.92
CA60	5.0	102.14	15.73
PESO TOTAL			
CA50	56.92		
CA60	15.73		

Vol. de concreto total (C-20) = 1.07 m³

Área de forma total = 15.23 m²

Arrimos

Resumo - Vigas Cintas

AÇO	DIAM	C.TOTAL (m)	PESO (kg)
CA50	8.0	238.73	94.30
CA60	5.0	182.53	28.11
PESO TOTAL			
CA50	94.30		
CA60	28.11		

Vol. de concreto total (C-20) = 2.23 m³

Área de forma total = 25.12 m²

Acessibilidade

Resumo - Estacas

AÇO	DIAM	C.TOTAL (m)	PESO (kg)
CA50	8.0	570	225.15
CA60	5.0	383.05	58.99
PESO TOTAL			
CA50	225.15		
CA60	58.99		

Comp. Total de Estacas (D=20 cm) = 142.50 m

Acessibilidade

Resumo - Vigas Baldrame

AÇO	DIAM	C.TOTAL (m)	PESO (kg)
CA50	8.0	334.80	132.24
CA60	5.0	267.52	41.20
PESO TOTAL			
CA50	132.24		
CA60	41.20		

Vol. de concreto total (C-20) = 3.14 m³

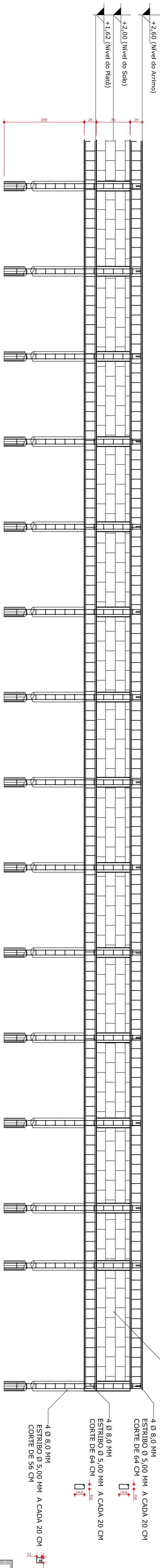
Área de forma total = 41.85 m²

Arrimos

Resumo - Estacas

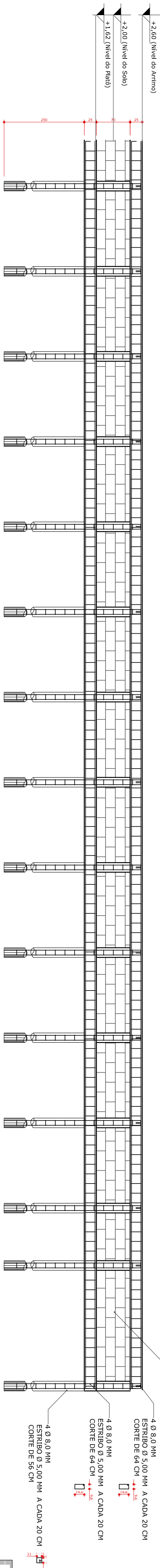
AÇO	DIAM	C.TOTAL (m)	PESO (kg)
CA50	8.0	28.08	71.10
CA60	5.0	126.16	19.43
PESO TOTAL			
CA50	71.10		
CA60	19.43		

Comp. Total de Estacas (D=20 cm) = 45 m



Corte 3-3

ESCALA 1:50



Corte 4-4

ESCALA 1:50



PROJETO ARQUITETÔNICO PARA A EXECUÇÃO DE QUADRA POLIESPORTIVA
COBERTA, ACESSIBILIDADE E MINI QUADRA DE AREIA NA ESCOLA MUNICIPAL
LEONOR DE MOURA CARVALHO.

ESTRUTURAL

PRANCHA
02/07

PROPRIETÁRIO:
Prefeitura Municipal de Carapicuíba - PR
Prefeito Carlos Eugênio Starbick

AUTOR DO PROJETO:
Arc. Priscila Piel
CAU 191700-5

RESPONSÁVEL TÉCNICO:
Arc. Priscila Piel
CAU 191700-5

D A T A
JANEIRO/19

DESENHO
Priscila P.

Centro - Carapicuíba/PR
Telefone: (041) 3623.1212